

6 MANUALE DELL'UTENTE PER M420 (MM G332.250/350.C/CCB)



INDICE

6.1 Introduzione	2
6.2 Specifiche Tecniche.....	3
6.2.1 Superficie.....	3
6.2.2 Informazioni sulla Conservazione.....	3
6.3 Manutenzione	4

6.1 INTRODUZIONE



- **Modello Prodotto**

MM G332.250.C

MM G332.350.C

MM G332.250.CCB

MM G332.350.CCB

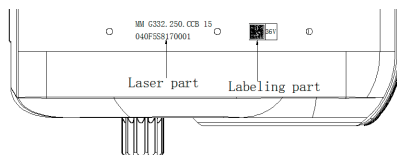
- **Destinazione d'uso**



Destinato ai Pedelec con alimentazione elettrica sviluppati o autorizzati da Bafang. Adatto a biciclette da città e mountain bike, sviluppate per l'uso su strada. Il motore non è adatto per competizioni sportive.

- **Identificativo**

La seguente illustrazione mostra la posizione della targhetta identificativa del prodotto posta sul suo involucro esterno:



Nota: La targhetta contiene importanti informazioni sul prodotto, e non va quindi in alcun caso rimossa.

6.2 SPECIFICHE TECNICHE

① Modello motore: MM G332.250.C / MM G332.250.CCB

Potenza nominale (W)	250
Voltaggio nominale (V)	36 / 43 / 48
Classe di impermeabilità	IP65
Certificazione	CE / ROHS / EN14766
Temperature operative	-20 C ~45 C

② Modello motore: MM G332.350.C / MM G332.350.CCB

Potenza nominale (W)	350
Voltaggio nominale (V)	36 / 43 / 48
Classe di impermeabilità	IP65
Certificazione	CE / ROHS / EN14766
Temperature operative	-20 C ~45 C

6.2.1 Superficie

Rivestimento nero antiurto

6.2.2 Informazioni sulla Conservazione

Il Pedelec deve essere conservato in un locale asciutto e ventilato. Evita di riporre il Pedelec vicino a fonti di forti campi magnetici.

6.3 MANUTENZIONE

- La manutenzione va eseguita da personale autorizzato dotato di attrezzatura adeguata.
- Non smontare il motore.
- Non pulire le parti dell'apparecchio utilizzando diluenti o altri solventi, che potrebbero danneggiare le superfici.
- Non immergere l'apparecchio in acqua, per proteggere i componenti.
- Non pulire utilizzando getti ad alta pressione.
- Per una conservazione prolungata, spegni la batteria ed evita di riporla vicino a fonti di calore.